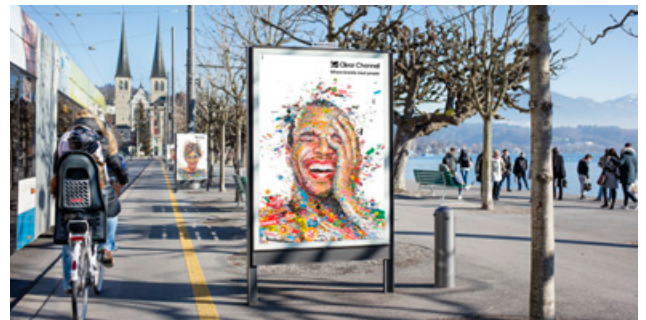


Produktübersicht

Clear Channel ist ein weltweit führendes Unternehmen für Aussenwerbung, vertreten in über 30 Ländern Europas, Nord- und Südamerikas sowie im Asien-Pazifik-Raum. Clear Channel Schweiz realisiert massgeschneiderte Kommunikationslösungen auf erstklassigen Werbeflächen auf der Strasse, am Point of Sale sowie an Tankstellen und Flughäfen. Clear Channel vermarktet in der Schweiz seit 1924 qualitativ hochstehende Plakatflächen – heute sind es über 20'000.

Strassenstellen – wirken schnell und breit

- 14'000 Stellen in den Formaten F12, F200, F24 schaffen rasche Bekanntheit
- hohe Reichweite und Frequenz
- geeignet für Positionierung, Verankerung und Aktualisierung von Marken
- gezielte Präsenz bei Produkt-Einführungen und Aktionen



Digital Zürich

- erreicht kaufkräftige Zielgruppen an hoch-frequentierten Standorten und wichtigen Touchpoints
- Full-HD-Bildqualität auf grossflächigem Bildschirm (72"), 8 Standorte / 10 Screens
- Werbespots à 10 Sekunden
- 900 Ausstrahlungen Ihres Spots pro Tag
- Betriebszeiten von Morgendämmerung bis 22:00 Uhr, 7 Tage pro Woche



Point of Sale – gezielte Absatzsteigerung

- 5'500 Stellen in den Formaten F12 und F200
- Nr. 1 in der Schweiz mit über 25 Mio. Kontakten, davon alleine über 5 Mio. bei Migros und über 4 Mio. bei Coop
- maximale Abdeckung: zum Beispiel in über 90% aller Coop-Megastores oder in 70% aller Migros-MMM-Zentren
- 70% der Kaufentscheide fallen am Point of Sale



Digital Shopping Media – Umsatztreiber am POS

- 72 Full HD-Bildschirme in 13 Shoppingcentern schweizweit
- rund 843 000 Besucher pro Woche
- Digitales Produkt mit bewegten Bildern in Full HD-Qualität
- Flexibel bezüglich Timing und Umfeld für präzises Targeting
- vielfältige kreative Möglichkeiten



Leuchtdrehsäulen – beste Sicht und hohe Frequenzen

- Beste Sichtbarkeit und hoher Impact bei Fussgängern und Fahrgästen des öffentlichen Verkehrs
- 27 Standorte mit jeweils 3 beleuchteten F400-Plakatflächen in Zürich



Tankstellen – schnellst wachsender Shoppingmarkt

- 1'650 Stellen in den Formaten F12 und F200
- Nr. 1 in der Schweiz
- bis zu 70% Reichweite in der Zielgruppe Berufstätige (20–39 Jährige)
- für Convenience- und Alltags-Produkte
- zielgenaue Ansprache von Autofahrern



Verkehrsmittelwerbung – erreicht mobile Zielgruppen

- Erreichen Sie mobile und kaufkräftige Zielgruppen im Grossraum Basel
- Flächendeckende Präsenz im Grossraum Basel und an allen hochfrequentierten öV-Knotenpunkten
- als ideale Ergänzung und zur Verstärkung einer Kampagne



Flughafenwerbung – wo Marken abheben

- 500 Premium-Werbeflächen, analog und digital
- innovative und massgeschneiderte Plattformen für exklusive Zielgruppen an den Flughäfen Zürich und Basel
- geeignet für Imagewerbung, Bekanntmachen von neuen Produkten, Brands und Dienstleistungen
- pro Jahr 30 Mio. Passagiere an den Flughäfen Zürich und Basel



Megaposter – auffallen durch Format

- Rund 6 Megaposter im Grossraum Zürich
- für imagestarke, exklusive Auftritte
- geeignet für Imagewerbung und Produkteinführungen



Bauwände – Vorzugsstandorte mit Aufmerksamkeitswert

- exponierte Plakatflächen in der Zürcher Innenstadt sowie auf übrigem Stadtgebiet
- um die 50 Plakatstellen im Format F12
- stark befahrene Standorte mit Staupotenzial
- konkurrenzlose Kommunikation in der Zürcher Innenstadt



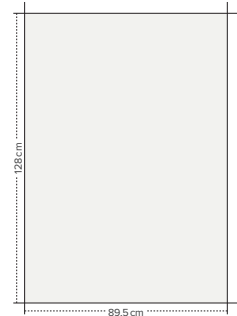
Mobile Marketing – Kooperation mit Adello

- Verbindet das Beste beider Welten: Die hohe Reichweite und Omnipräsenz von OOH mit dem starken Aktivierungspotential von Mobile Advertising
- Verstärkt Ihre OOH-Kampagne mit Mobile und verknüpft so Ihre Botschaft mit Ihren digitalen Zielen. Besonders geeignet um Leads, Abverkäufe, Downloads, Probefahrten, Gutscheine etc. zu generieren.



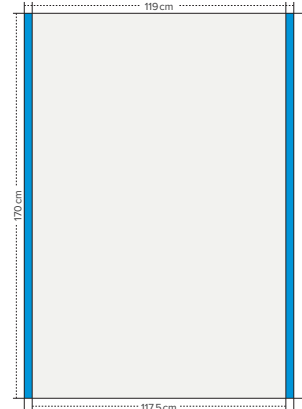
F4 (NP)

Datenformat: 24,5 × 35 cm
Druckformat: 89,5 × 128 cm



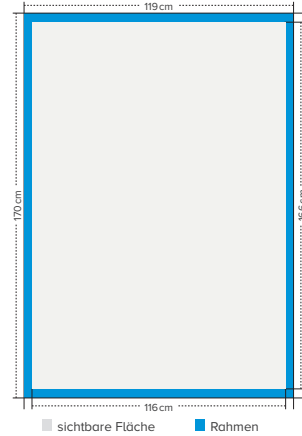
F200 (NP)

Datenformat: 24,5 × 35 cm
Druckformat: 117,5 × 170 cm



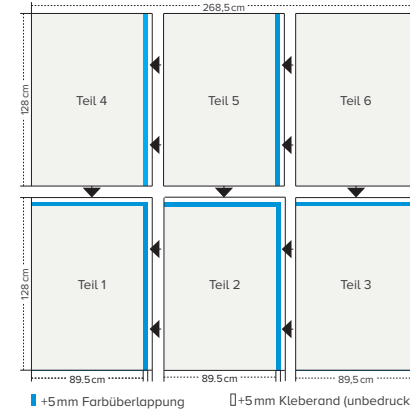
F200 (LP/LR)

Datenformat: 24,5 × 35 cm (sichtbare Fläche: 23,9 × 34,2 cm)
Druckformat: 119 × 170 cm (sichtbare Fläche: 116 × 166 cm)



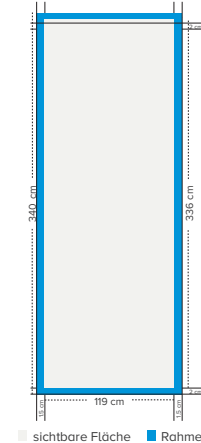
F24 (NP)

Datenformat: 47 × 44,8 cm
Druckformat: 268,5 × 256 cm



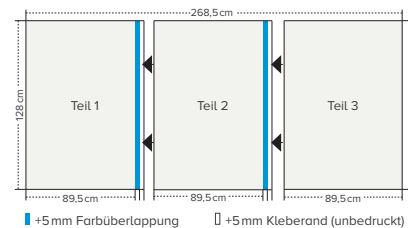
F400 (LP/BL)

Datenformat: 123 × 340 cm (sichtbare Fläche: 116 × 336 cm)
Druckformat: 119 × 340 cm (sichtbare Fläche: 116 × 336 cm)



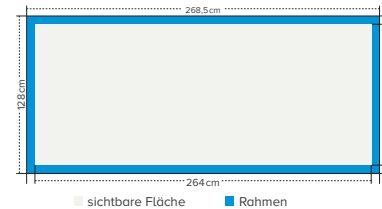
F12 (NP)

Datenformat: 47 × 22,4 cm
Druckformat: 268,5 × 128 cm



F12 (LP/LR)

Datenformat: 47 × 22,4 cm (sichtbare Fläche: 46,2 × 21,6 cm)
Druckformat: 268,5 × 128 cm (sichtbare Fläche: 264 × 123,5 cm)



Technische Angaben

Dokument / Layouts	High-End-PDF/X, InDesign, QuarkXPress
Grafiken und Bilder	Illustrator, Photoshop
Farbmodus	CMYK (ICC-Profil: ISOcoated-V2_300)
Sonderfarben	einheitlich definieren und korrekt bezeichnen
Bildaufösung	305 - 355 dpi (Strichumsetzungen 1200 dpi)
Tonwertumfang	von 1% bis 99%
Überfüllungen	0,25 pt, schwarz überdruckt, weiss aussparen
Randabfall	im Datenformat mind. 1 mm, Endformat mind. 3 mm Beschnitt
Schriften	immer mitliefern, bei PDF einbetten
Hilfe zur Erzeugung von PDFX-Dateien	www.pdf-ready.ch

Plakatformate

		Datenformat	Druckformate
F4	1-teilig	24,5 cm × 35 cm	89,5 cm × 128 cm
F12 (NP)	3-teilig	47 cm × 22,4 cm	268,5 cm × 128 cm
F12 (LP/LR)	1-teilig	47 cm × 22,4 cm	268,5 cm × 128 cm
F200 (NP)	1-teilig	24,5 cm × 35 cm	117,5 cm × 170 cm
F200 (LP/LR)	1-teilig	24,5 cm × 35 cm	119 cm × 170 cm
F24	6-teilig	47 cm × 44,8 cm	268,5 cm × 256 cm
F400 (LP/BL)	1-teilig	123 cm × 340 cm	119 cm × 340 cm

NP = Nassplakat / LP = Leuchtplakat / LR = Leuchtplakat + Rückseite / BL = Backlith

Bei Datenanlieferung zu beachten

- Standverbindlicher Print und wenn möglich farbverbindliches Proof mitliefern
- Überfüllungen bei PDFs beachten
- Wenn möglich vektorisierte Logos und Grafiken liefern
- Im PDF Schriften einbetten
- True-Type-Schriften vektorisieren

Gut zum Druck als PDF/Haftung

- Unsere PDFs sind text- und standrichtig, jedoch nicht farbverbindlich
- Gedruckt wird gemäss PDF. Clear Channel Schweiz AG haftet nicht für Fehler, die im GzD-PDF enthalten sind.

Kontakt & Datenanlieferung

print@clearchannel.ch