

Factsheet

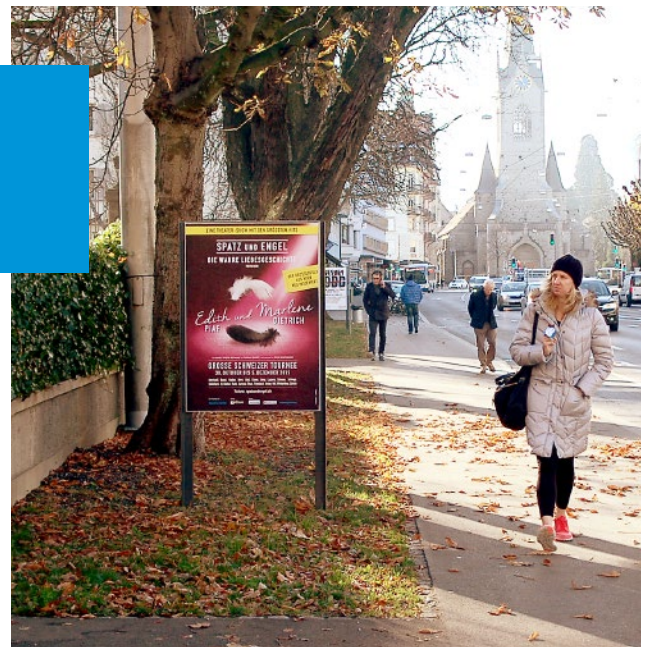
Luzerner F4-Netz «Top»

Das F4-Netz «Top» von Clear Channel überzeugt durch Plakatstellen an bester Lage in der Stadt Luzern mit ausgezeichneter Sichtbarkeit. Die 15 ausgewählten Top-Flächen bieten einen hohen Impact bei Fussgängern und Verkehrsteilnehmern und eignen sich deshalb insbesondere für Branding und Awareness.

Die besten F4-Stellen,
jetzt buchbar als Netz.

Zahlen und Fakten

- Hohe Sichtbarkeit und hoher Impact bei Fussgängern und Verkehrsteilnehmern
- 15 ausgewählte Top-F4-Flächen



Angebot

Aushanggebiet	Stadt Luzern
Format und Segment	F4, Strassenstellen
Anzahl Stellen	15
Plakatanlieferung	14 Arbeitstage vor Plakataushang

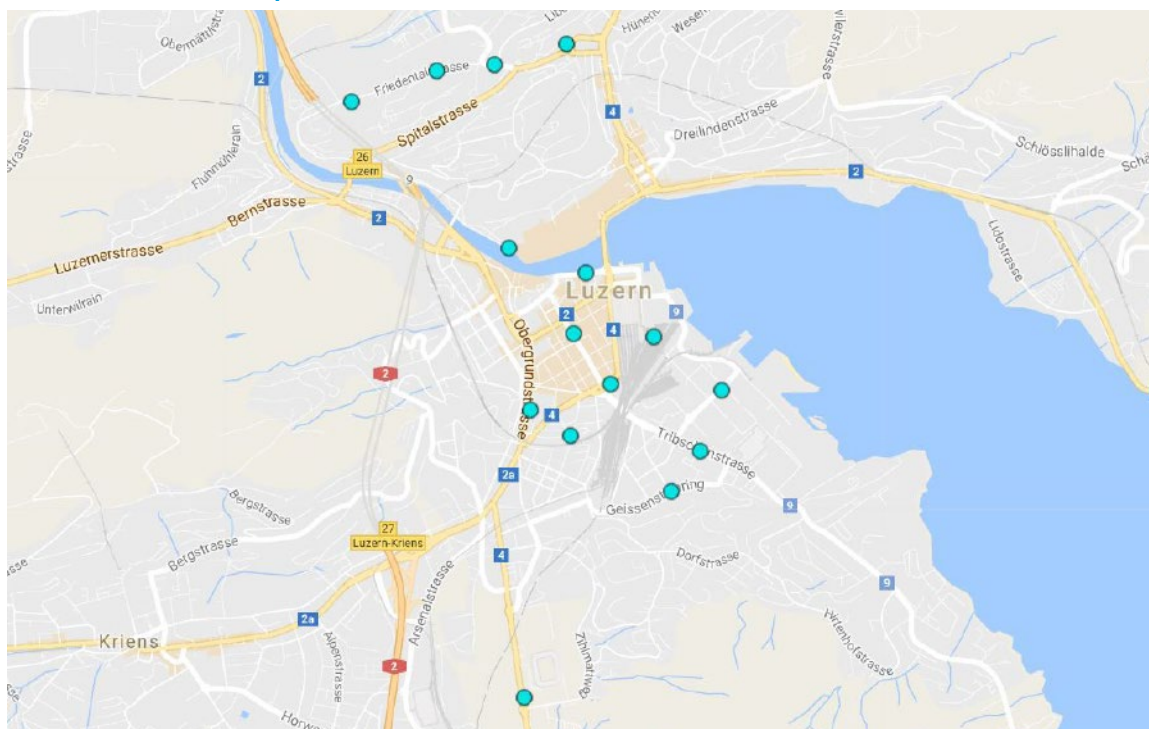
Preise

Kosten	7 Tage	14 Tage
Luzerner F4-Netz «Top»	1 980.–	3 510.–

Preise in CHF exkl. MwSt.

Standorte F4-Netz «Top»

Standort	Anzahl Plakatstellen
Mühlenplatz 9	1
Bahnhofstrasse 5	1
Libellenstrasse 1	1
Frohburgsteg	1
Bundesplatz 1	1
Hirschmattstrasse 28	1
Friedentalstrasse	1
Friedentalstrasse 61	1
Vallasterstrasse	1
Bleicherstrasse 21	1
Obergrundstrasse 59	1
Horwerstrasse 99	1
Geissensteinring 38	1
Tribtschenstrasse 56	1
Werkhofstrasse 1	1
Total	15

Standorte F4-Netz «Top» – Übersicht

Kompetente Beratung

Bei Fragen steht Ihnen unser Sales-Team gerne zur Verfügung:
 Telefon: +41 58 455 57 00, E-Mail: info@clearchannel.ch